



PORTOS TR7
spółka z ograniczoną odpowiedzialnością
spółka komandytowa
ul. Złota 71, 62 - 800 Kalisz
tel. 62 / 768 40 00
sekretariat@portosrolety.pl
www.portosrolety.pl

System sterowania napędami PORTOS

INSTRUKCJA OBSŁUGI

PPKR-313/2

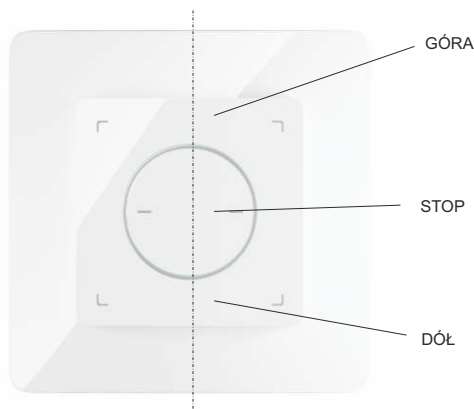


Dane techniczne :

Zasilanie:	230V 50 Hz
Częstotliwość pracy:	433,92 MHz
Temperatura pracy:	od -10 °C do +50 °C
Klasa ochrony:	IP44
Zasięg działania:	150 m w terenie otwartym 25 m wewnątrz budynków



Charakterystyka urządzenia:



PPKR-313/2

Urządzenia radiowe pracujące w częstotliwości 433 MHz mogą spowodować zakłócenia odbioru. Zasięg sygnału radiowego jest ograniczony architektonicznie i ustawowo.

1. Przełączenie między trybem z podtrzymaniem i bez podtrzymania

Przełącznik ma możliwość działania w dwóch trybach:

Tryb z podtrzymaniem

Naciśnięcie i puszczenie przycisku GÓRA lub DÓŁ powoduje uruchomienie zaprogramowanej funkcji silnika (otwieranie lub zamykanie rolety). Silnik będzie działał tak długo, aż całkowicie zamknie lub otworzy roletę.

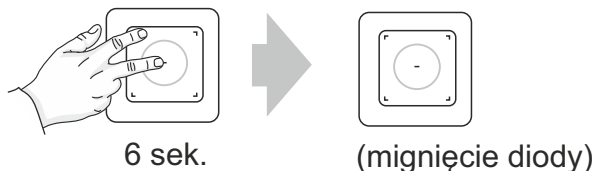
Tryb bez podtrzymania

Silnik będzie działał tylko wtedy gdy trzymamy wciśnięty przycisk. Puszczanie przycisku powoduje przerwanie pracy silnika. Jeżeli przycisk przytrzymamy dłużej niż 2 sekundy silnik zacznie działać tak jak w trybie z podtrzymaniem, czyli do całkowitego zamknięcia lub otwarcia rolety.

Przełączanie pomiędzy poszczególnymi trybami wykonujemy w następujący sposób:

1. Dla wybranego napędu przytrzymaj jednocześnie przyciski GÓRA + STOP przez 6 sekund - dioda na przełączniku zapali się.
2. Po 6 sekundach puść przyciski - dioda zacznie migać oraz zgaśnie.

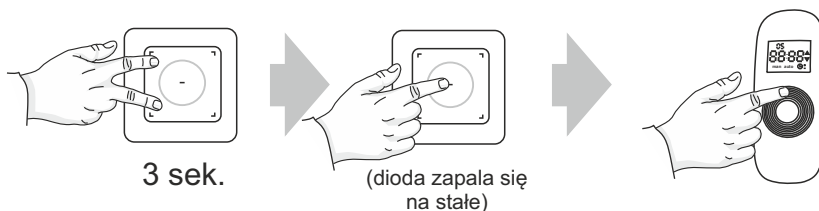
Zmiana ustawienia trybu działania wybranego napędu została zakończona.



2. Przypisywanie pilota

Aby przypisać do odbiornika PPKR-313/2 danego pilota / nadajnik wykonujemy następujące czynności:

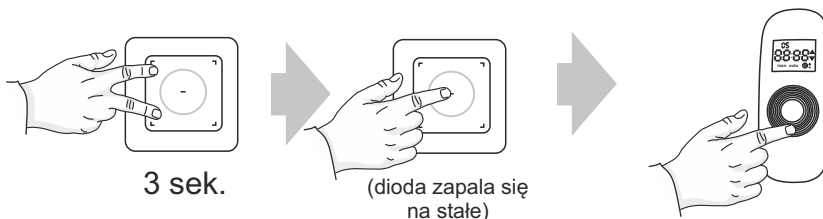
1. Na wybranym przełączniku wciskamy przyciski GÓRA + DÓŁ i przytrzymujemy je przez 3 sekundy (dioda zaczyna migać).
2. Na przełączniku wciskamy przycisk STOP (dioda zapala się na stałe).
3. Na dowolnym pilocie / nadajniku wciskamy przycisk GÓRA (dioda gaśnie)



3. Usuwanie pilota

Aby usunąć z odbiornika PPKR-313/2 danego pilota / nadajnik wykonujemy następujące czynności:

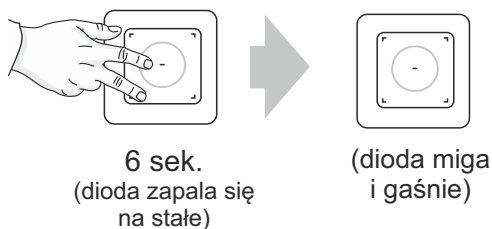
1. Na przełączniku wciskamy przyciski GÓRA + DÓŁ i przytrzymujemy je przez 3 sekundy (dioda zaczyna migać).
2. Na przełączniku wciskamy przycisk STOP (dioda zapala się na stałe).
3. Na dowolnym pilocie / nadajniku wciskamy przycisk DÓŁ (dioda gaśnie)



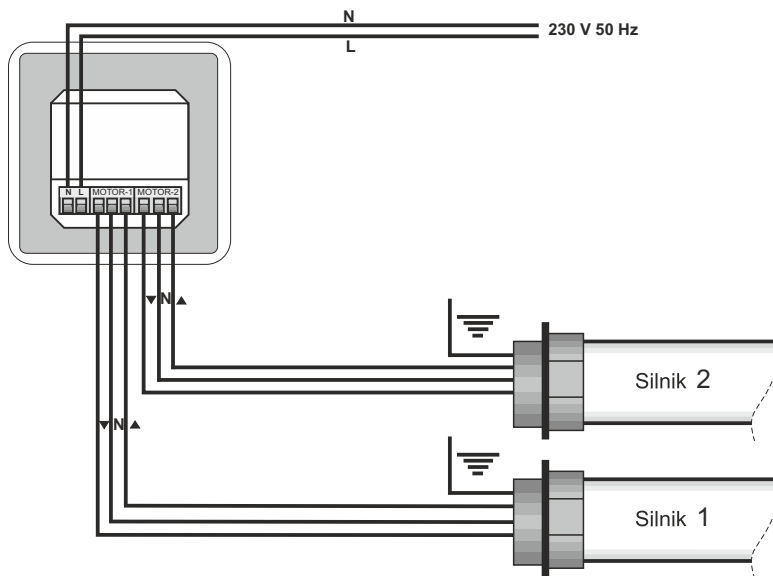
4. Usuwanie wszystkich przypisanych pilotów / nadajników

Aby usunąć z odbiornika PPKR-313/2 wszystkie przypisane piloty / nadajniki wykonujemy następujące czynności:

1. Na przełączniku wciskamy przyciski DÓŁ + STOP i przytrzymujemy je przez 6 sekundy (dioda zapala się na stałe).
2. Po 6 sekundach dioda zaczyna migać i gaśnie.
3. Wszystkie przypisane piloty / nadajniki zostają usunięte.



5. Schematy podłączenia



UWAGA - nie należy montować przełączników PPKR 313/2 w bezpośrednim sąsiedztwie - minimalna odległość to 20 cm.