



PORTOS TR7  
spółka z ograniczoną odpowiedzialnością  
ul. Złota 71, 62 - 800 Kalisz  
tel. 62 / 768 40 00  
sekretariat@portosrolety.pl  
www.portosrolety.pl

# INSTRUKCJA OBSŁUGI SILNIKA

# BD



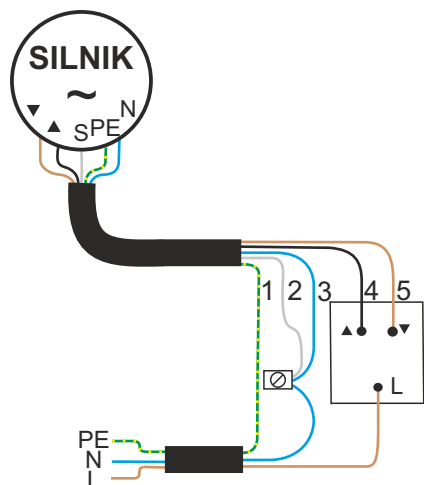
## Dane techniczne :

Zasilanie:	230V 50Hz
Temperatura pracy:	od -10 °C do +50 °C
Długość przewodu silnika:	2 m
Ilość żył w przewodzie:	5
Moc znamionowa:	40/10 - 144 W
	60/10 - 113 W
	60/20 - 161 W



*Silnik BD firmy PORTOS to napęd przewodowy wyposażony w elektroniczne krańcówki oraz funkcję wykrywania przeszkód, zdolny do samodzielnego ustawienia swoich pozycji krańcowych. Do prawidłowego działania wymaga wieszaków blokady oraz zatyczek bocznych/buforów w listwie dolnej.*

## 1. PODŁĄCZENIE:



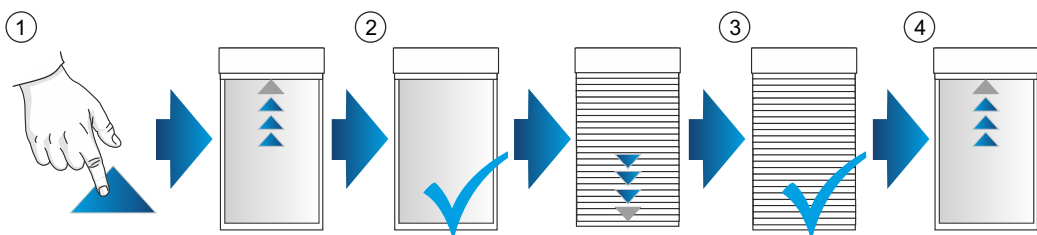
- 1 = PE - przewód ochronny (żółto-zielony)
- 2 = S - przewód programowania (biały)
- 3 = N - przewód neutralny (niebieski)
- 4 = GÓRA (czarny)
- 5 = DÓŁ (brązowy)

- Przewody ochronny (zielono-żółty) oraz neutralny (niebieski) należy podłączyć odpowiednio do przewodu ochronnego oraz neutralnego z sieci elektrycznej.
- Przewody brązowy oraz czarny to przewody kierunkowe - należy podłączyć je do przycisku żaluzjowego.
- Przewód biały służy do programowania silnika - gdy prąd zostanie podany na ten przewód, silnik reaguje tak samo, jakby przycisk serwisowy został wciśnięty. Pozwala to wykonywać czynności serwisowe bez otwierania skrzynki rolety. W trakcie normalnego użytkownika przewód biały powinien zostać zaizolowany albo połączony z przewodem neutralnym (niebieskim).

## 2. AUTOMATYCZNE USTAWIANIE POZYCJI KRAŃCOWYCH.

**!!! Uwaga!** - przed rozpoczęciem autokalibracji ustawić roletę w połowie wysokości.

1. Nacisnąć i trzymać na przewodzie montażowym bądź przełączniku przycisk, który spowoduje ruch rolety do góry. Przycisk ten musi być wciśnięty przez cały proces uczenia.
2. Napęd zatrzyma się w górnej pozycji rolety, po czym automatycznie zacznie ruch w dół.
3. W dolnej pozycji rolety, silnik ponownie zacznie ruch do góry.
4. Po dojechaniu do górnej pozycji krańcowej silnik zatrzyma się, co oznacza udane nauczenie się pozycji krańcowych.

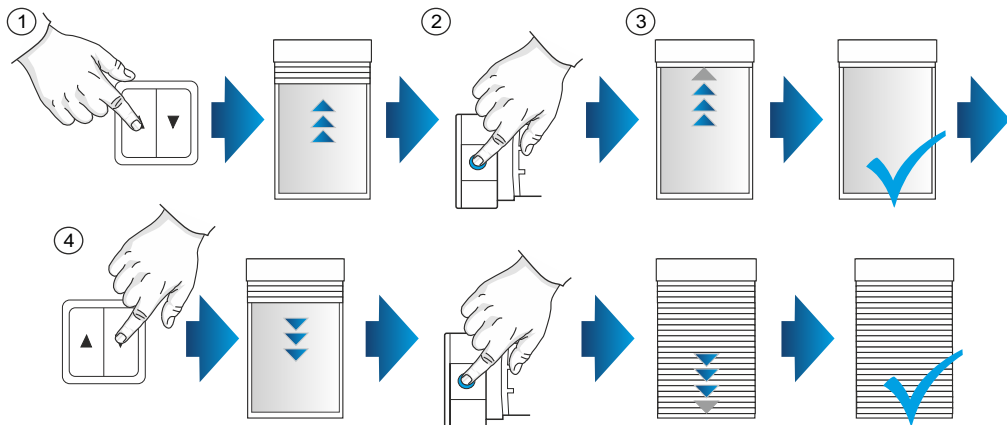


2

### 3. MANUALNE USTAWIANIE POZYCJI KRAŃCOWYCH.

**!!! Uwaga!** - przed rozpoczęciem autokalibracji ustawić roletę w połowie wysokości.

1. Zacząć ruch roletą w kierunku, który chcemy ustawić.
2. W trakcie ruchu rolety, nacisnąć i przytrzymać przycisk serwisowy, który znajduje się na silniku (można zamiast tego podać napięcie na biały przewód wychodzący z napędu).
3. Trzymając wciśnięty przycisk serwisowy, dojechać do miejsca, które chcemy ustawić jako pozycję krańcową (nie cofać rolety, jeśli pojedziemy za daleko) i puścić wtedy przycisk serwisowy - pozycja krańcowa jest ustawiona.
4. Powtórzyć procedurę dla drugiej krańcówki.



**!!! Wskazówka:** W przypadku błędu powtórzyć procedurę - manualne ustawianie pozycji krańcowych jest zawsze dostępne.

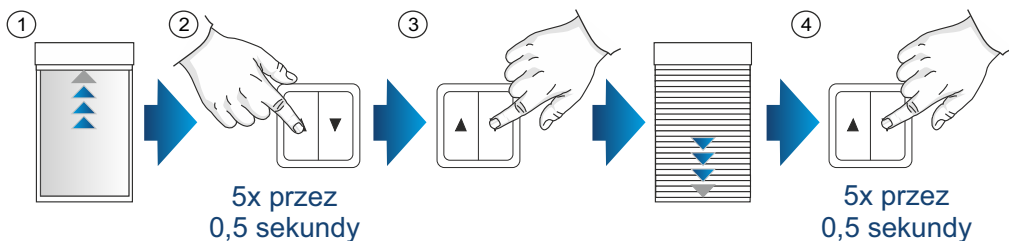
**Wskazówka:** Istnieje możliwość ustawienia jednej krańcówki automatycznie, a drugiej ręcznie. Ustawianie należy wtedy wykonać zgodnie z kolejnością góra -> dół. Dojechanie do wybranej krańcówki, aż silnik zatrzyma się przeciążeniowo powoduje ustawienie jej w trybie automatycznym.

### 4. RESETOWANIE NAPĘDU.

1. Ustawić roletę w górnej pozycji krańcowej.
2. Na przełączniku 5 razy nacisnąć przycisk GÓRA. Nie wykonywać naciśnięć za szybko - każde wciśnięcie powinno trwać co najmniej 0,5 sekundy, tak samo długa powinna być przerwa między nimi.
3. Za pomocą przycisku DÓŁ na przełączniku ruszyć roletą do dolnej pozycji krańcowej.
4. Po dojechaniu do dolnej pozycji krańcowej, na przełączniku 5 razy nacisnąć przycisk DÓŁ. Nie wykonywać naciśnięć za szybko - każde wciśnięcie powinno trwać co najmniej 0,5 sekundy, tak samo długa powinna być przerwa między nimi.

**!!! Uwaga!** - ostatnie naciśnięcie przytrzymać dłużej aby pozwolić napędowi na potwierdzenie resetu krótkim ruchem do góry. Po zatrzymaniu rolety puścić przycisk.

5. Odczekać około 10 sekund aż pamięć silnika zostanie skasowana. Przez ten czas napęd nie będzie reagował na polecenia.



**!!! Wskazówka:** Jeżeli obecne pozycje krańcowe znajdują się poza maksymalnym ruchem rolety, w celu uproszczenia procedury można ustawić manualne pozycje krańcowe w niewielkiej odległości od siebie (patrz punkt 3 instrukcji obsługi).

## 5. USTAWIENIA WYKRYWANIA PRZESZKÓD (PRZECIĄŻENIA).

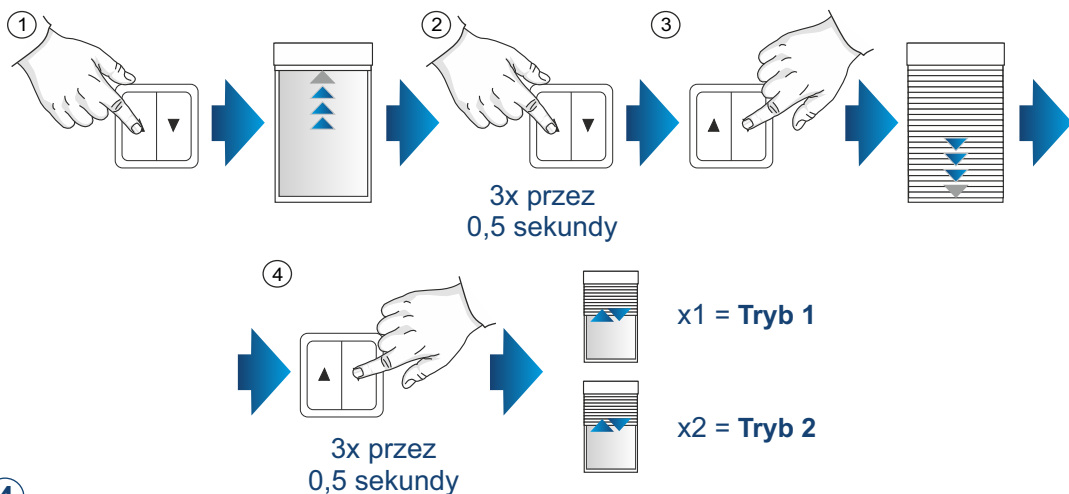
### Reakcja na napotkanie przeszkody:

**Tryb 1** (domyślny) - Silnik zatrzyma się po napotkaniu przeszkody.

**Tryb 2** - Silnik wykona krótki ruch w przeciwnym kierunku po napotkaniu przeszkody.

1. Dojechać do górnej pozycji krańcowej rolety.
2. Za każdym razem trzymając około 0,5 sekundy i robiąc około 0,5 sekundy przerwy między naciśnięciami, 3 razy nacisnąć przycisk GÓRA.
3. Natychmiast (maksymalnie 0,5 sekundy po poprzednim kroku) zjechać w dół do dolnej pozycji krańcowej.
4. Za każdym razem trzymając około 0,5 sekundy i robiąc około 0,5 sekundy przerwy między naciśnięciami, 3 razy nacisnąć przycisk dół. Ostatnie naciśnięcie przytrzymać dłużej, aby pozwolić silnikowi na wykonanie potwierdzenia:

Pojedynczy krótki ruch góra-dół: **Tryb 1**  
 Podwójny krótki ruch góra-dół: **Tryb 2**



## Zmniejszenie czułości wykrywania przeszkód:

**Tryb 1** (domyślny) - Zmniejszona czułość wykrywania przeszkód w zasięgu ok. 20 cm od końcówki górnej.

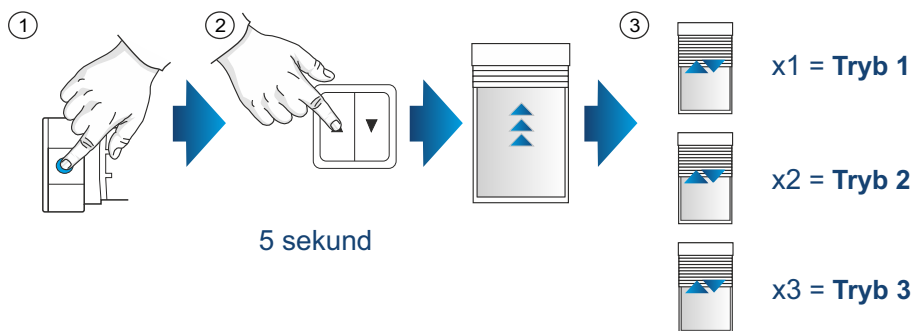
**Tryb 2** - Zmniejszona czułość wykrywania przeszkód w zasięgu ok. 4 cm od końcówki górnej.

**Tryb 3** - Zmniejszona czułość wykrywania przeszkód na całej rolicie.

**!!! Uwaga!** Podczas wykonywania procedury silnik nie może znajdować się na pozycji końcowej.

1. Wcisnąć i przytrzymać przycisk serwisowy na silniku (alternatywnie podać napięcie na przewód biały).
2. Przez co najmniej 5 sekund cały czas trzymając wciśnięty przycisk serwisowy, podawać napięcie na dowolny kierunek silnika. Czekać na potwierdzenie.
3. Silnik powinien potwierdzić krótkimi ruchami góra-dół aktualnie wybrany tryb:

Pojedynczy krótki ruch góra-dół: **Tryb 1**  
Podwójny krótki ruch góra-dół: **Tryb 2**  
Potrójny krótki ruch góra-dół: **Tryb 3**





**OSTRZEŻENIE – POSTĘPOWANIE WEDŁUG NINIEJSZEJ  
INSTRUKCJI JEST ISTOTNE DLA BEZPIECZEŃSTWA OSÓB.  
ZACHOWAJ TĘ INSTRUKCJĘ.**



**PORTOS TR7**

**spółka z ograniczoną odpowiedzialnością**

ul. Złota 71

62-800 Kalisz

tel 62 768 40 11

E-mail: [sekretariat@portosrolety.pl](mailto:sekretariat@portosrolety.pl)

[www.portosrolety.pl](http://www.portosrolety.pl)