



PORTOS TR7
spółka z ograniczoną odpowiedzialnością
spółka komandytowa
ul. Złota 71
62 - 800 Kalisz
tel. 62 / 768 40 00
sekretariat@portosrolety.pl
www.portosrolety.pl

INSTRUKCJA OBSŁUGI

ODBIORNIKA A-OK

Odbiornik działa
na częstotliwości
433 MHz



Moc nadawania: ERP<10 mW

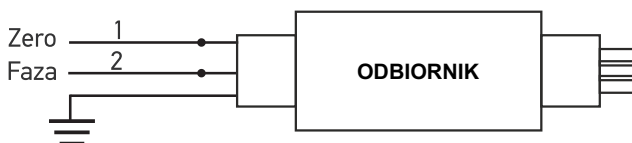


1. SCHEMAT PODŁĄCZENIA:

Odbiornik umieścić w gnieździe wtyczki Hirschmanna (STAS 3) wychodzącej z napędu. Z drugiej strony odbiornika podłączyć przewód zasilający zakończony wtyczką Hirschmanna (STAK 3) zarobioną według schematu.

Schemat podłączenia odbiornika radiowego:

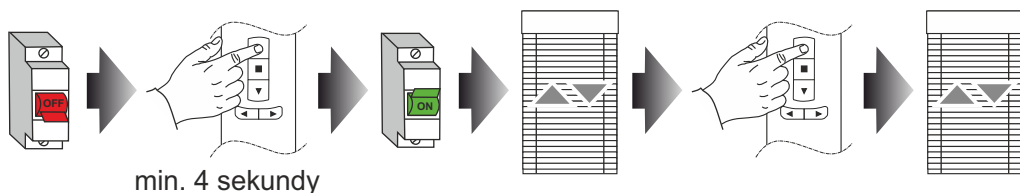
Złącze odbiornika



Faza	2	Czarny
Zero	1	Niebieski
Ochrona	⏚	Zielono-żółty

2. Programowanie pierwszego pilota:

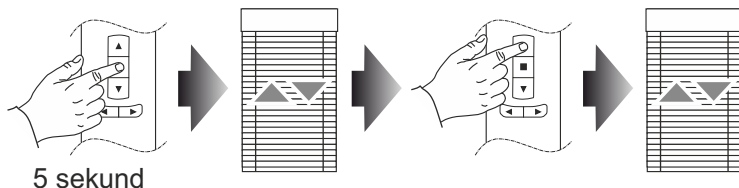
1. Odbiornik musi być wyłączony.
2. Na pilocie wybrać kanał, do którego ma być przypisany odbiornik.
3. Nacisnąć i trzymać przycisk góra przez minimum 4 sekundy, aż dioda na pilocie zaświeci na stałe. Nie puszczać wciśniętego przycisku.
4. Cały czas mając wciśnięty przycisk góra, podłączyć odbiornik do zasilania. Napęd potwierdzi wejście w tryb programowania ruchem góra-dół. Puścić wciśnięty przycisk góra.
5. W przeciągu kilku sekund nacisnąć jeszcze raz przycisk góra. Odbiornik zostanie przypisany do pilota, napęd potwierdzi ruchem góra-dół.



min. 4 sekundy

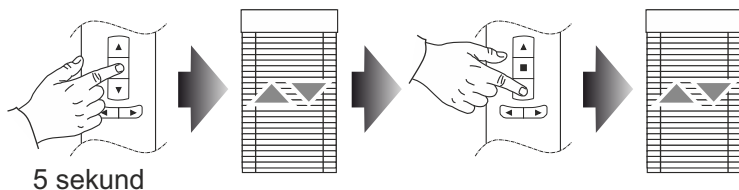
3. Programowanie kolejnego pilota/kopiowanie kanału:

1. Przytrzymać przycisk stop przez ok. 5 sekund na już zaprogramowanym pilocie - napęd potwierdzi ruchem góra-dół.
2. Na nowym pilocie/innym kanale nacisnąć przycisk góra - napęd potwierdzi ruchem góra-dół.



4. Zmiana kierunku działania:

1. Przytrzymać przycisk stop na ok. 5 sekund - napęd potwierdzi ruchem góra-dół.
2. Nacisnąć przycisk dół - napęd potwierdzi ruchem góra-dół.



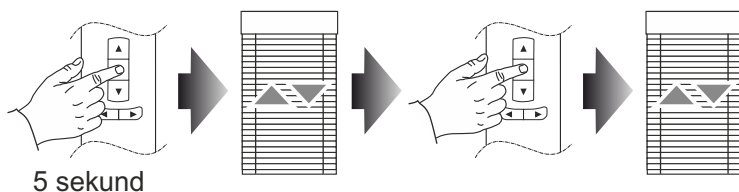
5. Zmiana trybu działania:

Odbiornik może funkcjonować w dwóch trybach działania.

W **trybie 1** krótkie naciśnięcie przycisku kierunkowego powoduje ruch aż do pozycji krańcowej napędu.

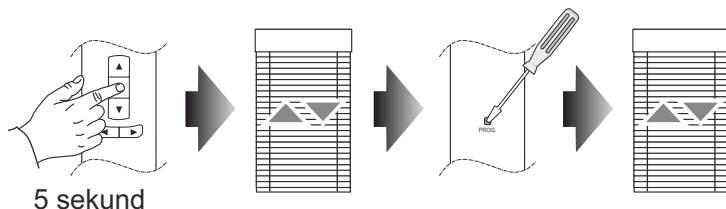
W **trybie 2** krótkie naciśnięcie powoduje minimalne poruszenie napędu celem ustawienia kąta lameli, natomiast dłuższe przytrzymanie przycisku powoduje ruch aż do pozycji krańcowej napędu.

1. Przytrzymać przycisk stop na ok. 5 sekund - napęd potwierdzi ruchem góra-dół.
2. Nacisnąć przycisk stop - napęd potwierdzi ruchem góra-dół.



6. Kasowanie zaprogramowanego pilota:

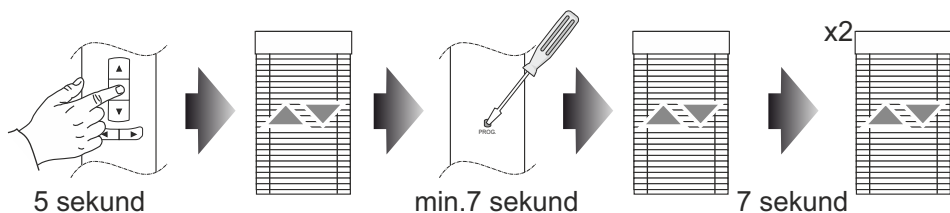
1. Przytrzymać przycisk stop przez ok. 5 sekund na już zaprogramowanym pilocie - napęd potwierdzi ruchem góra-dół.
2. Nacisnąć przycisk programowania z tyłu pilota.



7. Resetowanie napędu:

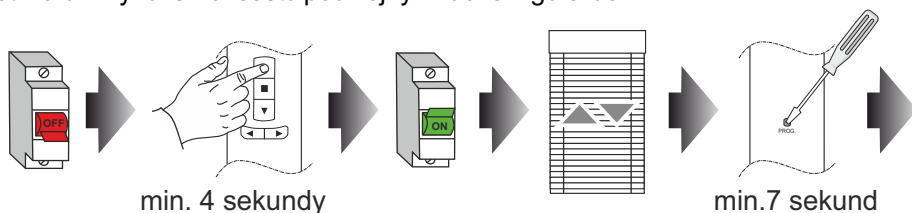
Metoda 1:

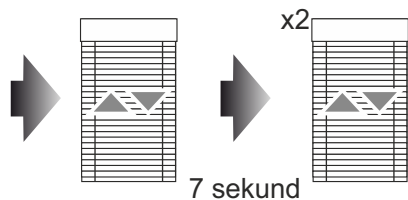
1. Przytrzymać przycisk stop przez ok. 5 sekund na już zaprogramowanym pilocie - napęd potwierdzi ruchem góra-dół.
2. Nacisnąć i przytrzymać przez ponad 7 sekund przycisk programowania z tyłu pilota - napęd w momencie wciśnięcia wykona ruch góra-dół, a następnie po 7 sekundach potwierdzi wykonanie resetu podwójnym ruchem góra-dół.



Metoda 2:

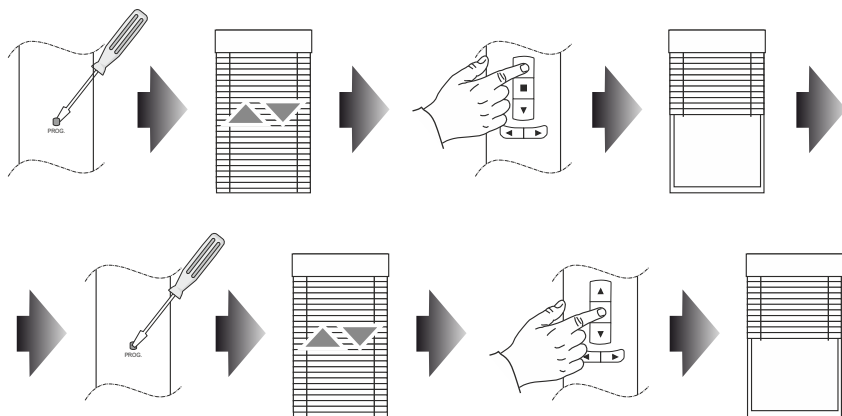
1. Wyłączyć zasilanie odbiornika
2. Nacisnąć i trzymać na dowolnym pilocie przycisk góra przez minimum 4 sekundy, aż dioda na pilocie zaświeci na stałe. Nie puszczać wciśniętego przycisku.
3. Cały czas mając wciśnięty przycisk góra, podłączyć odbiornik do zasilania. Napęd potwierdzi wejście w tryb programowania ruchem góra-dół. Puścić wciśnięty przycisk góra.
4. Nacisnąć i przytrzymać przez ponad 7 sekund przycisk programowania z tyłu pilota - napęd w momencie wciśnięcia wykona ruch góra-dół, a następnie po 7 sekundach potwierdzi wykonanie resetu podwójnym ruchem góra-dół.





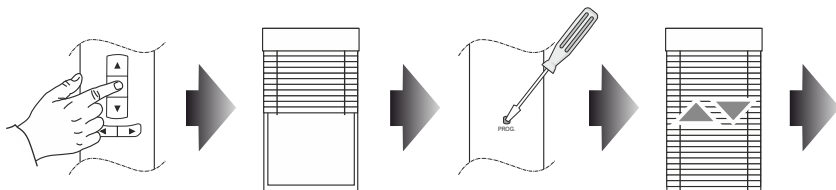
8. Ustawianie pozycji ulubionej:

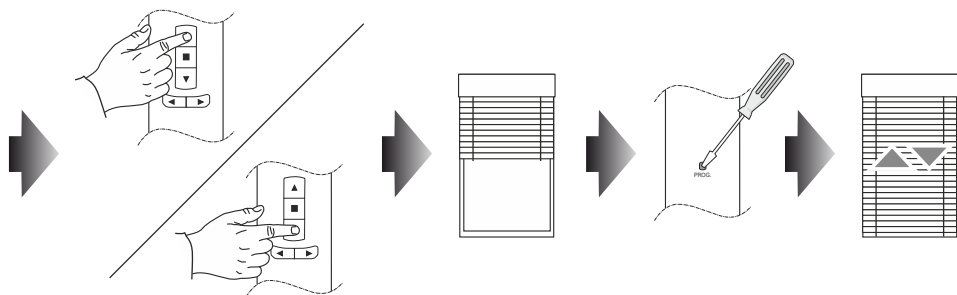
1. Nacisnąć przycisk prog z tyłu pilota - napęd potwierdzi ruchem góra-dół
2. Za pomocą przycisków góra i dół ustawić żaluzję w pozycji ulubionej
3. Nacisnąć przycisk prog z tyłu pilota - sterownik rozpocznie proces autokalibracji, celem dokładnego ustalenia miejsca w którym znajduje się pozycja ulubiona
4. Aby ustawić napęd w pozycji ulubionej - nacisnąć przycisk stop kiedy żaluzja jest nieruchoma.



9. Edycja pozycji ulubionej:

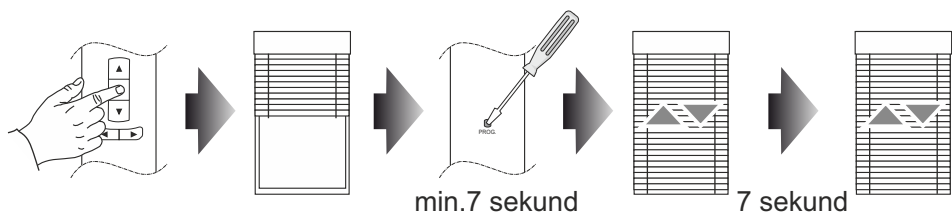
1. Nacisnąć przycisk stop, aby żaluzja udała się do aktualnej pozycji ulubionej.
2. Nacisnąć przycisk prog z tyłu pilota - napęd potwierdzi ruchem góra-dół
3. Za pomocą przycisków góra i dół ustawić żaluzję w nowej pozycji ulubionej
4. Nacisnąć przycisk prog z tyłu pilota - sterownik rozpocznie proces autokalibracji, celem dokładnego ustalenia miejsca w którym znajduje się pozycja ulubiona.





10. Usunięcie pozycji ulubionej:

1. Nacisnąć przycisk stop, aby żaluzja udała się do aktualnej pozycji ulubionej.
2. Nacisnąć i przytrzymać przez ponad 7 sekund przycisk programowania z tyłu pilota - napęd w momencie wciśnięcia wykona ruch góra-dół, a następnie po 7 sekundach potwierdzi usunięcie pozycji ulubionej kolejnym ruchem góra-dół.





**OSTRZEŻENIE – POSTĘPOWANIE WEDŁUG NINIEJSZEJ
INSTRUKCJI JEST ISTOTNE DLA BEZPIECZEŃSTWA OSÓB.
ZACHOWAJ TĘ INSTRUKCJĘ.**



PORTOS TR7

spółka z ograniczoną odpowiedzialnością s. k.

ul. Złota 71

62-800 Kalisz

tel 62 768 40 11

E-mail: sekretariat@portosrolety.pl

www.portosrolety.pl