

# asa



Italians since 1980

A BRAND OF SOMFY GROUP

# Instrukcja silniki ASA

LP&S-R

ET-S



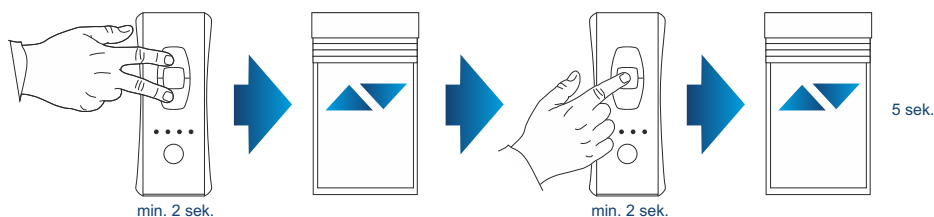
## 1. PRZYPISYWANIE PILOTA



W silnikach zamontowanych już w roletach procedurę programowania rozpoczynamy od punktu 5 (resetowanie).

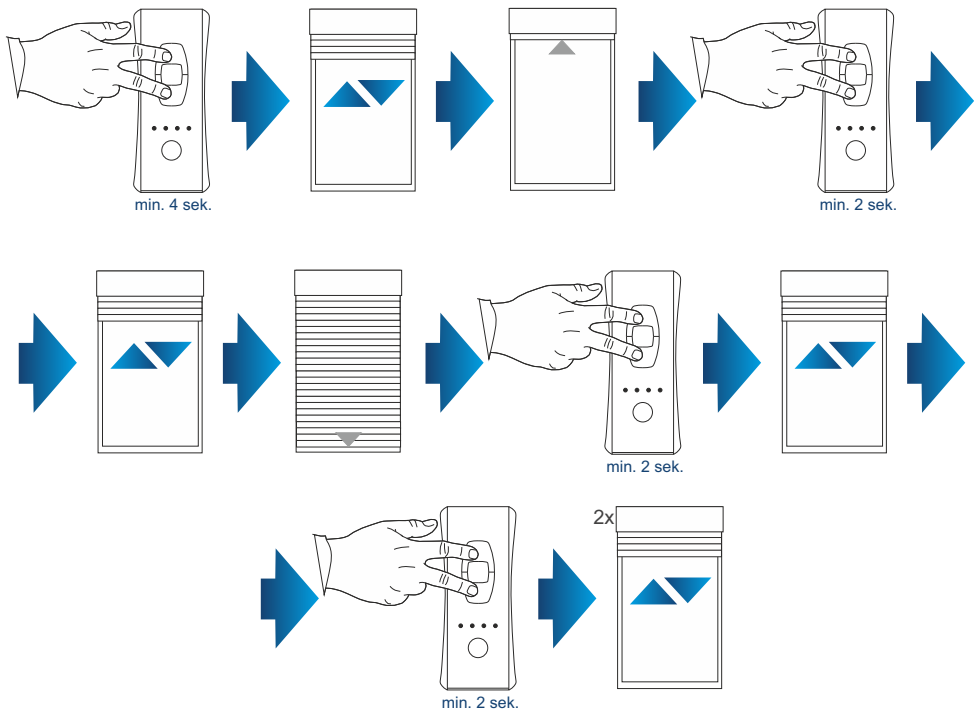
W celu przypisania pilota należy:

1. Przycisnąć na pilocie GÓRA i DÓŁ jednocześnie na nie mniej niż 2 sekundy - silnik potwierdzi krótkim ruchem pancierza GÓRA i DÓŁ.
2. Sprawdzić kierunki obrotu - jeśli kierunek obrotu silnika jest inny niż zamierzony wówczas należy przejść do punktu 3.
3. Jeśli zachodzi potrzeba zmiany kierunku obrotu silnika przycisnąć na pilocie STOP na nie mniej niż 2 sekundy - silnik potwierdzi krótkim ruchem pancierza GÓRA i DÓŁ
4. Po 5 sekundach silnik potwierdza obrotem przypisanie do pilota



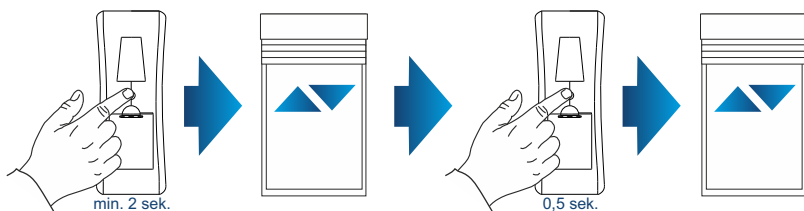
## 2. PROGRAMOWANIE KRAŃCÓWEK W TRYBIE MANUALNYM - LP&S-R

1. Przycisnąć na pilocie GÓRA i DÓŁ jednocześnie na nie mniej niż 4 sekundy - silnik potwierdzi krótkim ruchem pancierza GÓRA i DÓŁ (wejście w tryb manualny)
2. Ustawić pancierz w docelowej GÓRNEJ pozycji krańcowej.
3. Przycisnąć na pilocie GÓRA i DÓŁ jednocześnie na nie mniej niż 2 sekundy - silnik potwierdzi krótkim ruchem pancierza GÓRA i DÓŁ (zapamiętanie górnej pozycji krańcowej)
4. Ustawić pancierz w docelowej DOLNEJ pozycji krańcowej.
5. Przycisnąć na pilocie GÓRA i DÓŁ jednocześnie na nie mniej niż 2 sekundy - silnik potwierdzi krótkim ruchem pancierza GÓRA i DÓŁ (zapamiętanie dolnej pozycji krańcowej)
6. Przycisnąć na pilocie GÓRA i DÓŁ jednocześnie na nie mniej niż 2 sekundy - silnik potwierdzi 2 razy krótkim ruchem pancierza GÓRA i DÓŁ (zakończenie programowania).



### 3. PROGRAMOWANIE KOLEJNYCH NADAJNIKÓW (usuwanie nadajnika) - LP&S-R

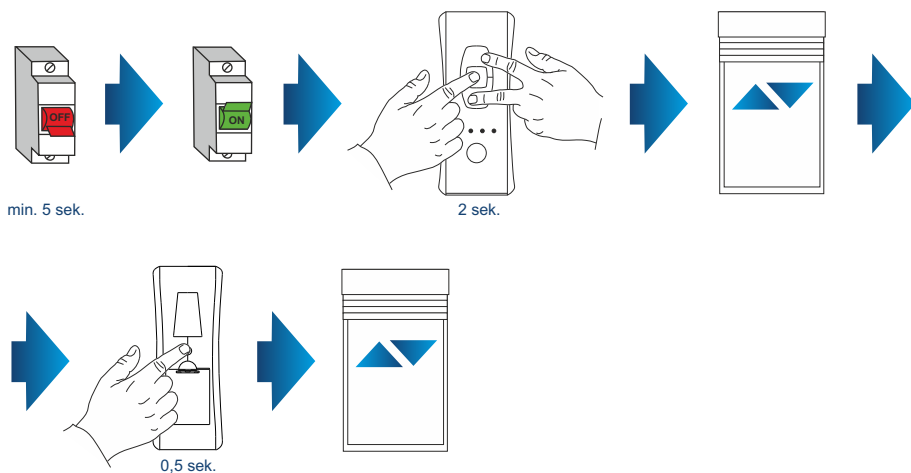
1. Na wcześniej zaprogramowanym nadajniku przyciskamy PROG na nie mniej niż 2 sekundy - silnik potwierdzi krótkim ruchem pancerza GÓRA i DÓŁ.
2. Na nowym nadajniku przyciskamy PROG jednorazowo (0,5 sek) - silnik potwierdzi krótkim ruchem pancerza GÓRA i DÓŁ.



## 4. ZASTĄPIENIE ISTNIEJĄCEGO NADAJNIKA (bez modyfikacji pozycji krańcowych) LP&S-R

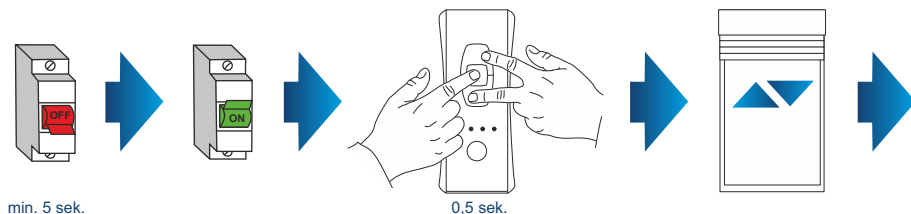
W celu zastąpienia istniejącego już nadajnika należy:

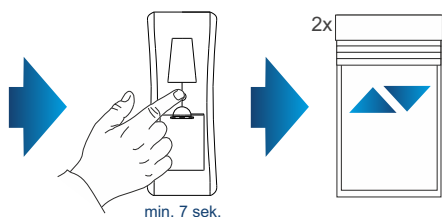
1. Wyłączyć zasilanie silnika na nie mniej niż 5 sekund.
2. Włączyć zasilanie silnika.
3. Przyciskamy na pilocie jednocześnie GÓRA STOP i DÓŁ przez 2 sekundy  
- silnik potwierdzi krótkim ruchem pancerza GÓRA i DÓŁ.
4. Przyciskamy na pilocie przycisk PROG przez 0,5 sekundy  
- silnik potwierdzi krótkim ruchem pancerza GÓRA i DÓŁ.



## 5. RESETOWANIE-MODYFIKACJA POZYCJI KRAŃCOWYCH - LP&S-R

1. Wyłączyć zasilanie silnika na nie mniej niż 5 sekund.
2. Włączyć zasilanie silnika.
3. Przyciskamy na pilocie jednocześnie GÓRA STOP i DÓŁ przez 0,5 sekundy  
- silnik potwierdzi krótkim ruchem pancerza GÓRA i DÓŁ.
4. Przyciskamy na pilocie przycisk PROG na nie mniej niż 7 sekund  
- silnik potwierdzi 2 razy krótkim ruchem pancerza GÓRA i DÓŁ (pierwsze potwierdzenie po 2 sekundach, drugie po kolejnych 2 sekundach).  
Przechodzimy do punktu 1.





min. 7 sek.

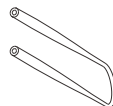


Silnik po 2 pełnych cyklach uczy się pozycji krańcowych (zwalnia moc docisku w pozycjach krańcowych).

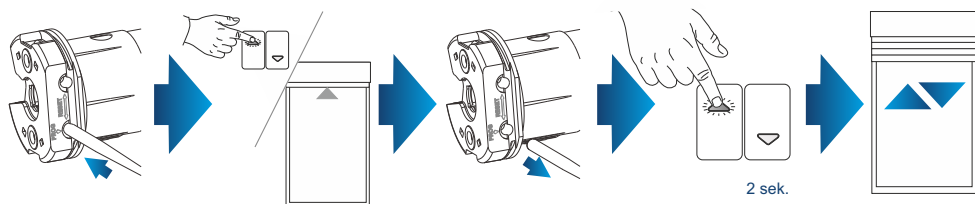
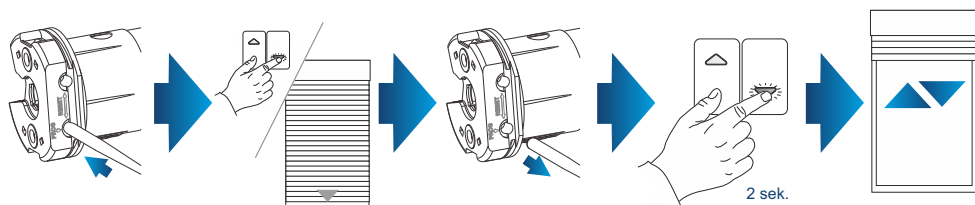
## 6. PROGRAMOWANIE KRAŃCÓWEK W TRYBIE MANUALNYM - SILNIK ET-S



Wraz z silnikiem jest dostarczony klucz magnetyczny do regulacji pozycji krańcowych



1. Włożyć kluczyk magnetyczny (zwany dalej KLM) do gniazda ustawiania krańcówek na głowicy silnika.
2. Ustawić dolną pozycję krańcową za pomocą przycisków GÓRA, DÓŁ.
3. Wyjąć KLM i nacisnąć przycisk powodujący ruch w dół na pełne 2 sekundy.
4. Pancierz potwierdza ruchem góra dół (pozycja dolna jest zapamiętana).
5. Włożyć kluczyk magnetyczny KLM do gniazda ustawiania krańcówek na głowicy silnika.
6. Ustawić górną pozycję krańcową za pomocą przycisków GÓRA, DÓŁ.
7. Wyjąć KLM i nacisnąć przycisk powodujący ruch w górę na pełne 2 sekundy.
8. Pancierz potwierdza ruchem góra dół (pozycja górna jest zapamiętana).



## 7. RESETOWANIE POZYCJI KRAŃCOWYCH - ET-S

1. Włożyć oba końce KLM do gniazd ustawienia krańcówek.
2. Przycisnąć na około 2 sekundy przycisk sterowania GÓRA lub DÓŁ.
  - silnik potwierdzi krótkim ruchem pancierza GÓRA i DÓŁ.

