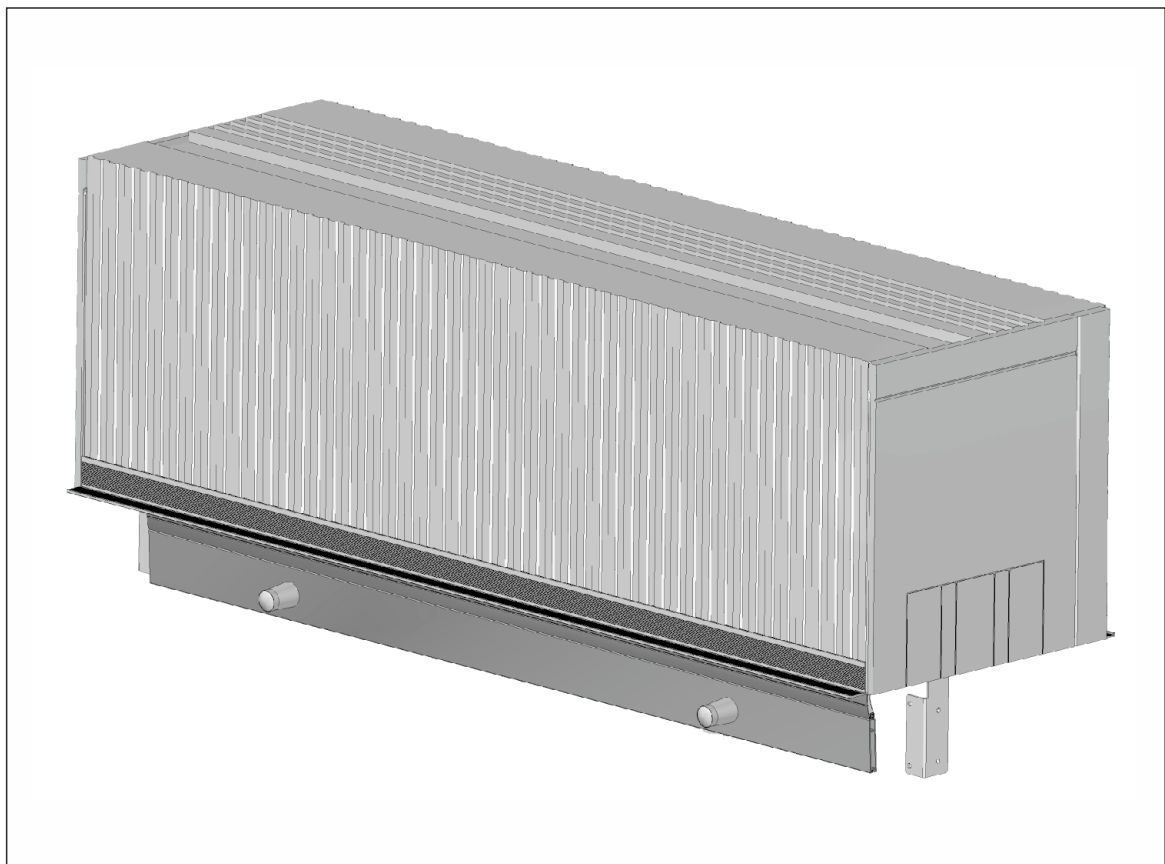




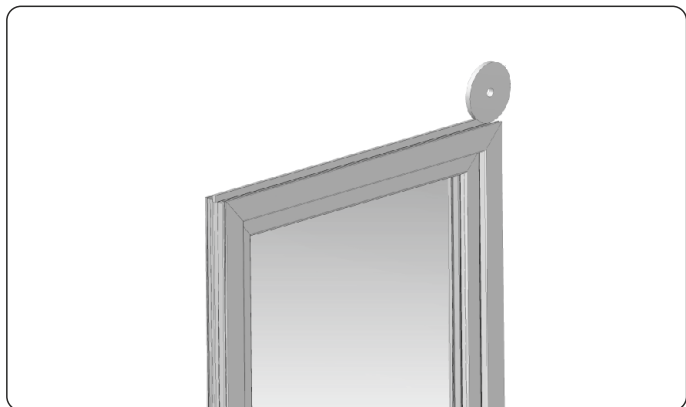
INSTRUKCJA MONTAŻU

ROLET NADSTAWNYCH

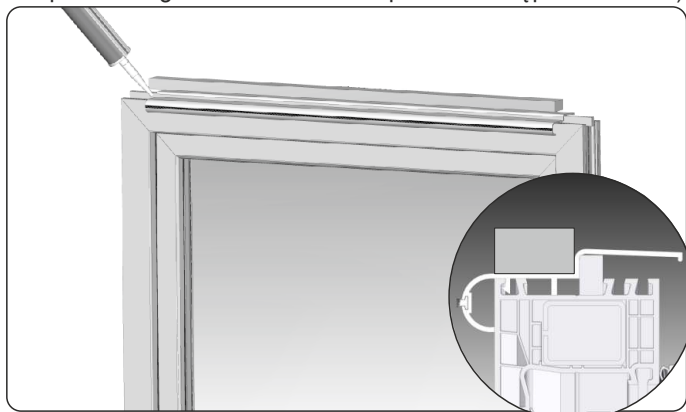
SN5000[®]



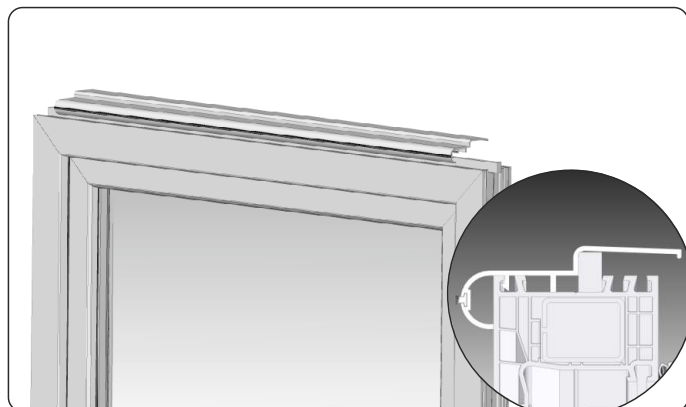
KLAPA REWIZYJNA WEWNĘTRZNA



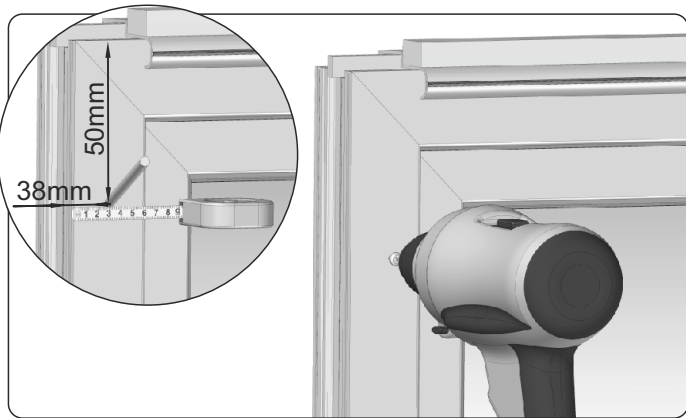
1. Przed montażem trawersy należy przykleić na ramę okienną taśmę rozprężną PURS STANDARD (firma PORTOS nie zapewnia tego elementu w komplecie - dostępna w ofercie).



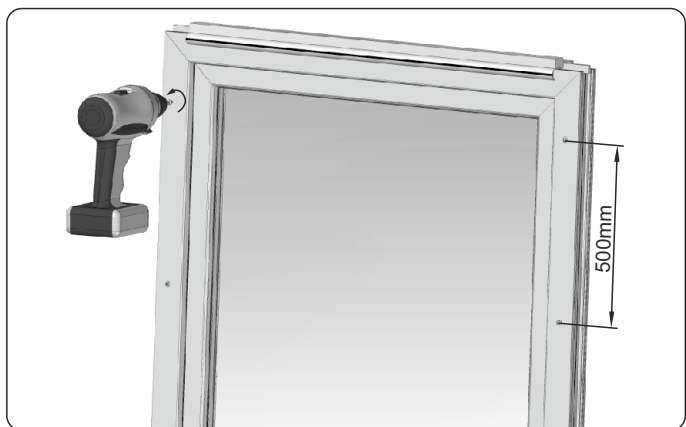
3. Przykleić materiał izolacyjny na trawersę (opcjonalnie).



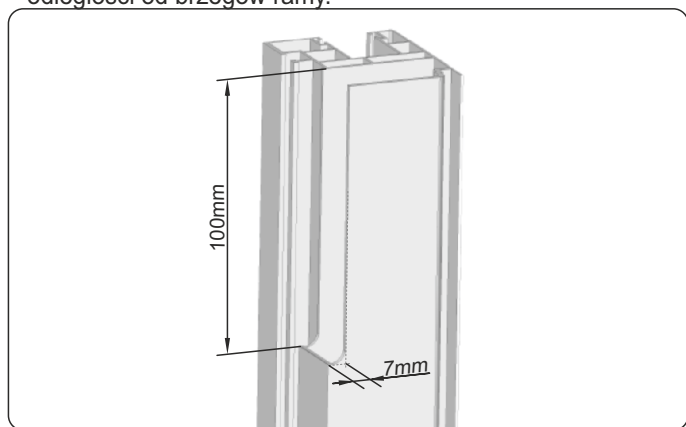
2. Wczepić trawersę w profil okienny.



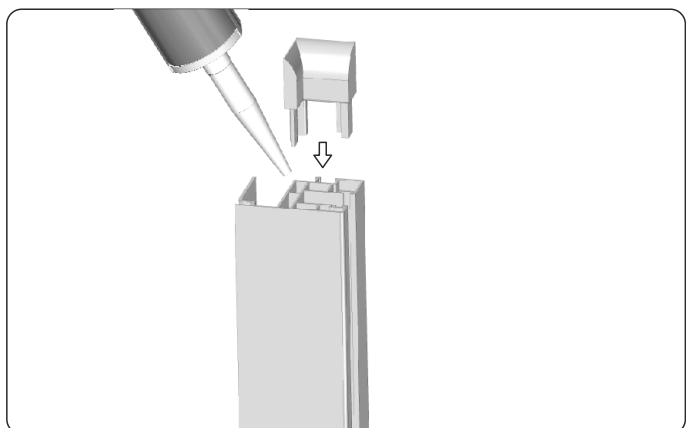
4. Ustalić miejsca przykręcenia wkrętów mocujących (nypli) odmierając i zaznaczając odpowiednie podane powyżej odległości od brzegów ramy.



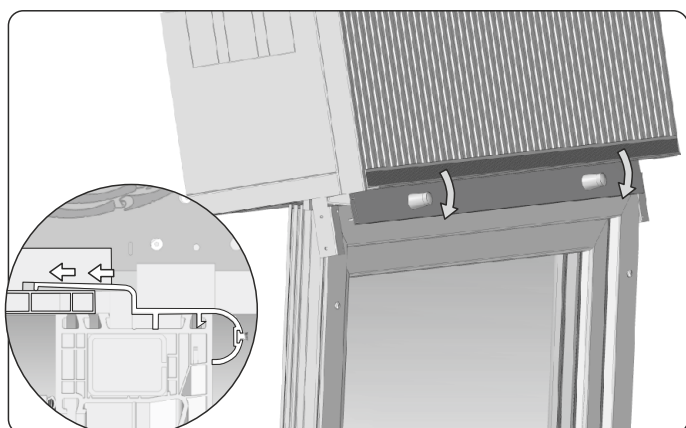
5. Wkręty mocujące (nyple) montujemy średnio co 50 cm, lecz nie mniej niż 3 na stronę oraz 5 cm od dolnej oraz górnej krawędzi ramy okiennej. Po dokręceniu połuznić wkręt o 1/4 obrotu, co ułatwi wsunięcie prowadnicy.



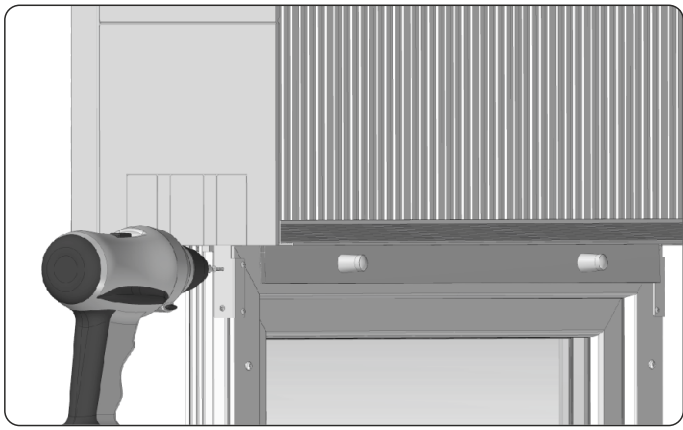
6. Przed montażem prowadnic należy wykonać podcięcie w górnej części prowadnicy na stalowy uchwyt boczny. Podcięcia są wykonywane w firmie PORTOS.



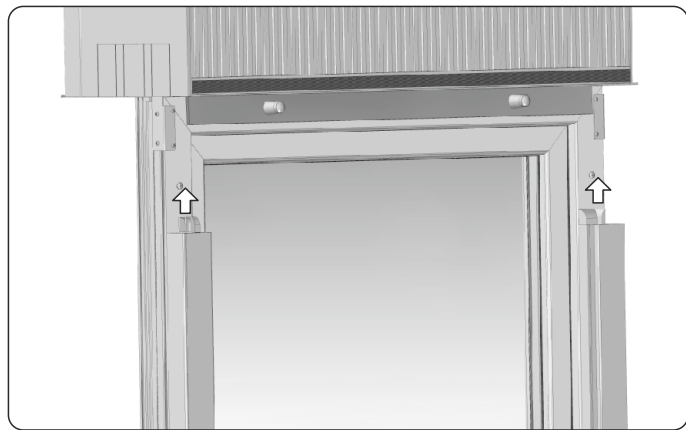
7. W górnej części prowadnic wsunąć ślizgacze mocując je przy pomocy kleju montażowego



8. Złożoną skrzynkę wsunąć pod kątem około 60° w zamontowaną na profilu okiennym trawersę, następnie postawić skrzynkę równo na ramie okiennej.



9. Przykręcić stalowe uchwyty boczne do okna wkrętami samogwintującymi.



10. Nasunąć prowadnice na przykręcone wcześniej do ramy okiennej nypły.



11. Na prowadnice nałożyć zatyczki dolne i przykręcić je wkrętami.

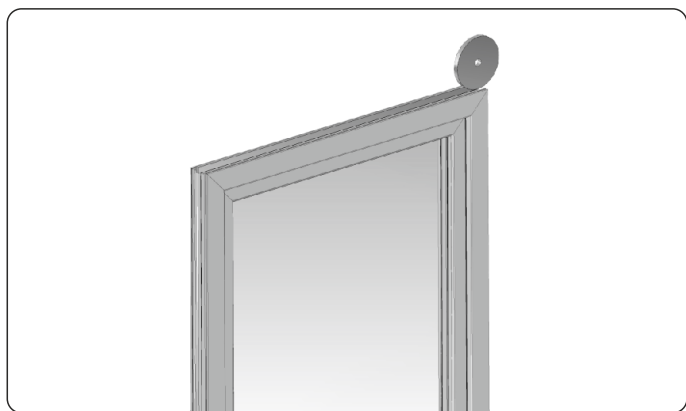


12. Gotowy zestaw zamontować zgodnie z zasadami montażu we wcześniej przygotowaną wnękę. Przed ostatecznym zakotwieniem rolety sprawdzamy jej pion i poziomy.

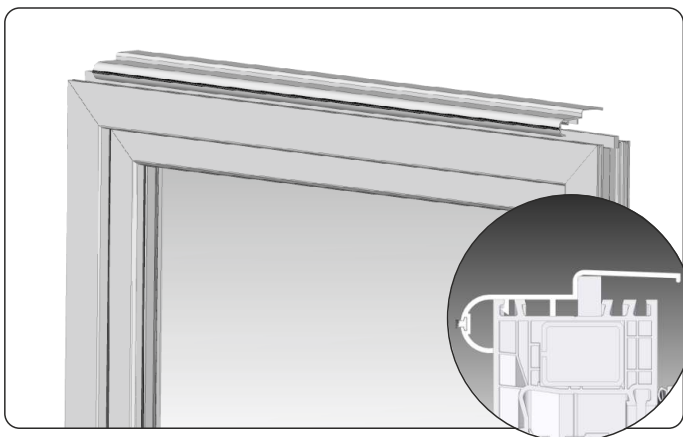
MONTAŻ KONSOLI STATYCZNEJ



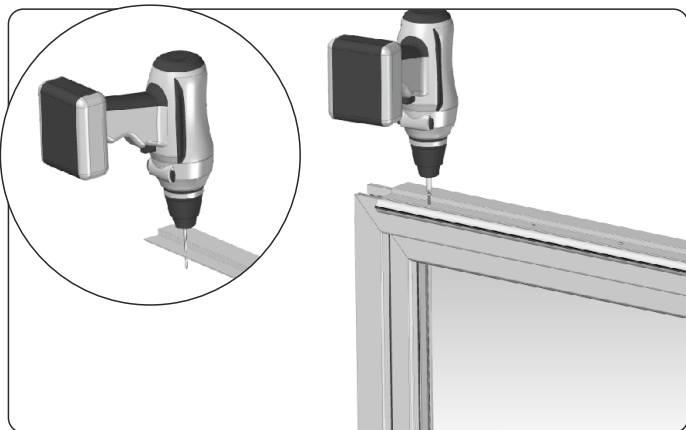
13. Konsolę statyczną mocujemy do skrzynki plastikowymi śrubami mocującymi dostarczonymi w komplecie.



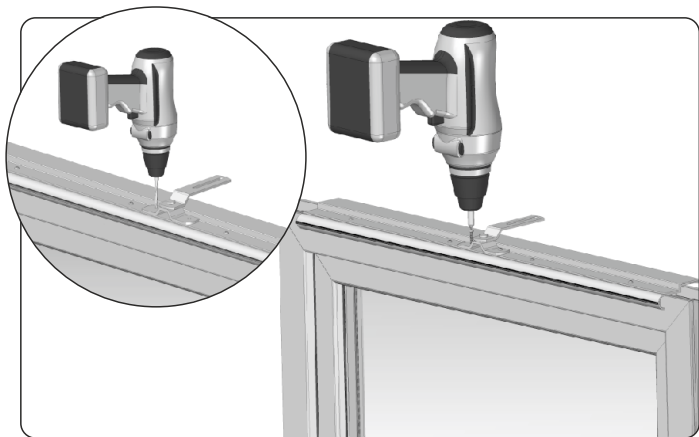
14. Przed montażem trawersy należy przykleić na ramę okienną taśmę rozprężną PURS STANDARD (firma PORTOS nie zapewnia tego elementu w komplecie - dostępna w ofercie).



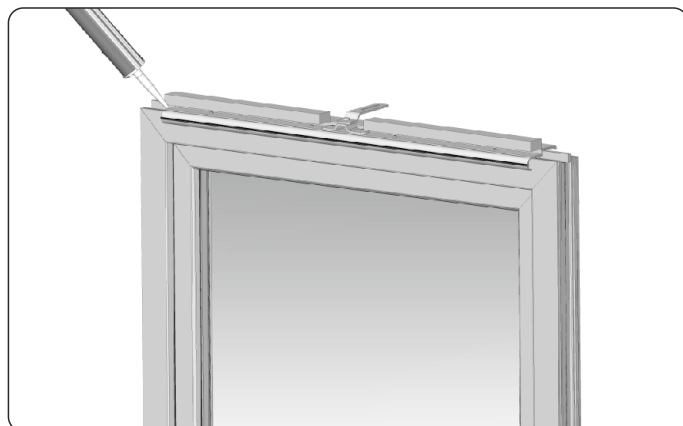
15. Wczepić trawersę w profil okienny.



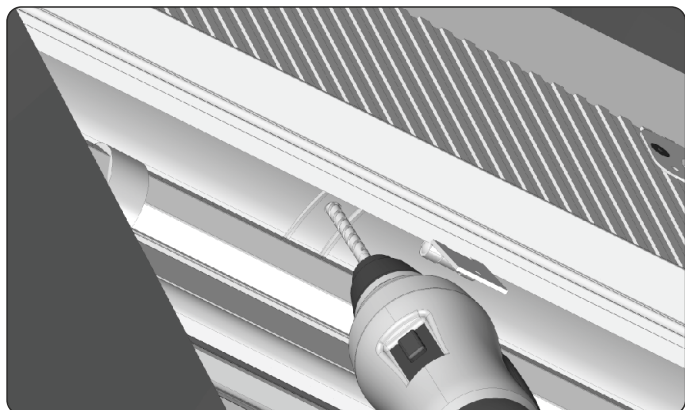
16. Około 10 cm od brzegów stalowego wzmocnienia skrzynki i następnie co 40 cm nawiercić otwory w wzmocnieniu. Przykręcić wzmocnienie wraz z trawersą do ramy okiennej za pomocą wkrętów (wskazane wkręty samogwintujące).



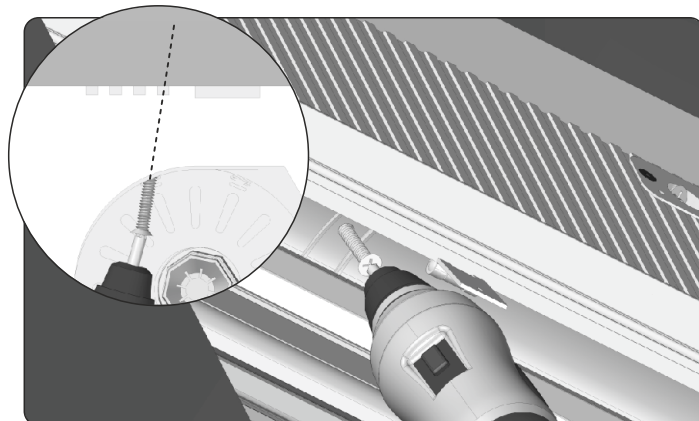
17. W odpowiednio wyznaczonym miejscu poprzez wcześniej przykręcone wzmocnienie wraz z trawersą przykręcić dolną część konsoli do ramy okiennej za pomocą wkrętów (wskazane wkręty samogwintujące).



18. Przykleić materiał izolacyjny na trawersę uwzględniając miejsce pod montaż konsoli jak na rysunku. Resztę montażu skrzynki wykonujemy jak w punktach 4-12.



19. Poprzez kotwę i skrzynkę wywiercić otwory montażowe w nadprożu.



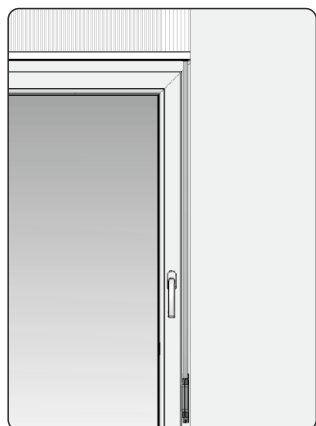
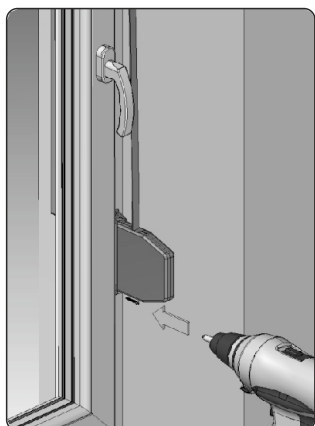
20. Następnie konsolę zakotwić do nadproża przy pomocy dybli.



21. Połączyć obie części konsoli za pomocą śrub M6 dostarczonymi w komplecie.



22. Zamknąć klapę rewizyjną.

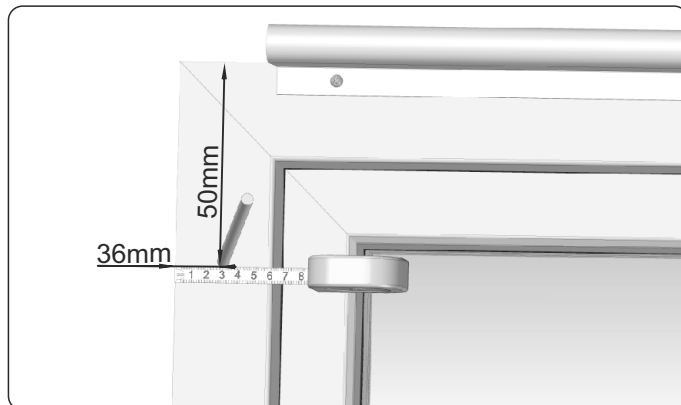


23. Zwijacz powinien się znajdować na wysokości od 0,9m do 1,3m od podłoża. Opuścić pancierz rolety, a następnie taśmę należy przyciąć na długość 25 cm poniżej miejsca montażu zwijacza. Przełożyć taśmę przez otwór w obudowie zwijacza, naciąć taśmę i zaczepić o zaczep. Trzymając mocno obudowę sprężyny obrócić i zwolnić blokadę zwijacza przez dociśnięcie. Zamknąć zwijacz i zamocować go do ściany. (patrz instrukcja montażu zwijacza taśmy). W roletce z napędem elektrycznym podłączyć elementy sterowania elektrycznego i zasilanie elektryczne zgodnie z instrukcją montażu napędu oraz z warunkami technicznymi podłączeń silników. Wszelkie podłączenia elektryczne powinny być wykonane przez osobę z odpowiednimi uprawnieniami.

KLAPA REWIZYJNA ZEWNĘTRZNA



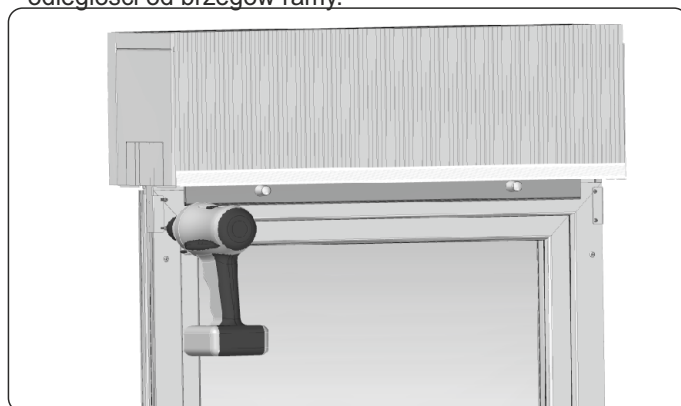
1. Do czola profilu okiennego wkrętami przykręcamy klapy rewizyjną zewnętrzną jak na rysunku.



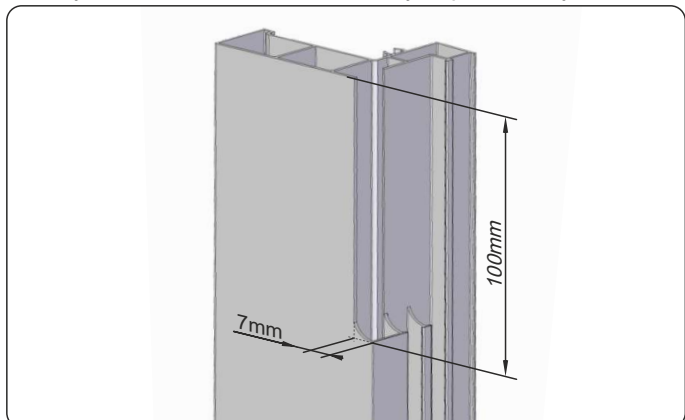
2. Ustalić miejsca przykręcenia wkrętów mocujących (nypli) odmierając i zaznaczając odpowiednio podane powyżej odległości od brzegów ramy.



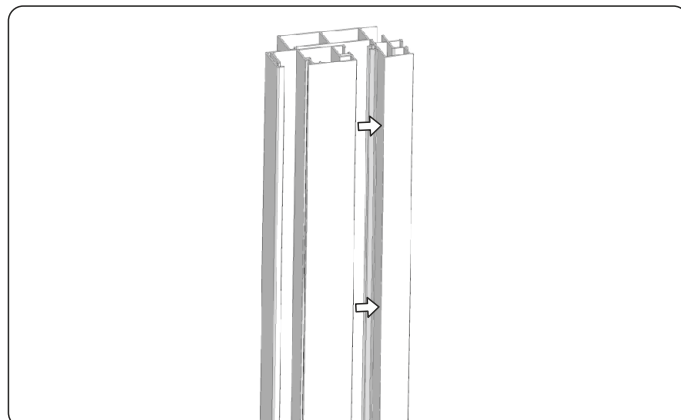
3. Wkręty mocujące (nyple) montujemy średnio co 50 cm, lecz nie mniej niż 3 na stronę oraz 5 cm od dolnej oraz górnej krawędzi ramy okiennej. Po dokręceniu poluźnić wkręt o 1/4 obrotu, co ułatwi wsunięcie prowadnicy.



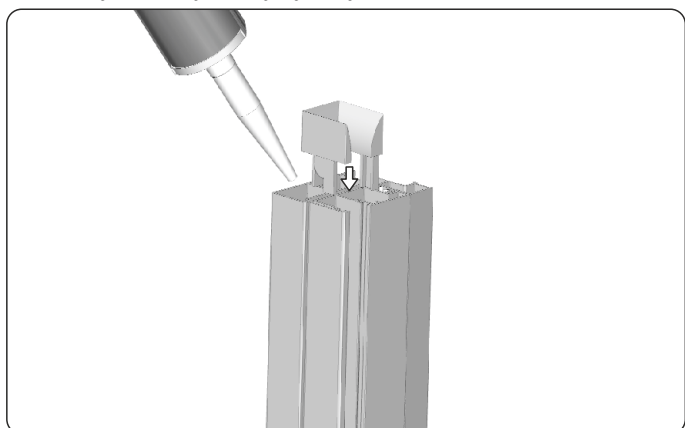
4. Przykręcić stalowe uchwyty boczne do okna wkrętami samogwintującymi.



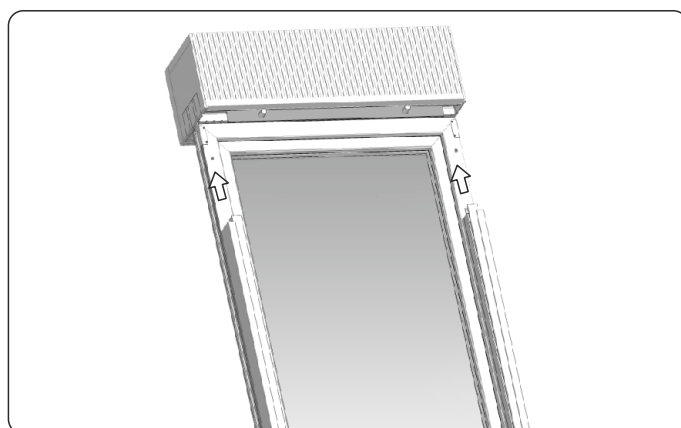
5. Przed montażem prowadnic należy wykonać podcięcie w górnej części adaptera prowadnicy na stalowy uchwyt boczny. Podcięcia są wykonywane w firmie PORTOS.



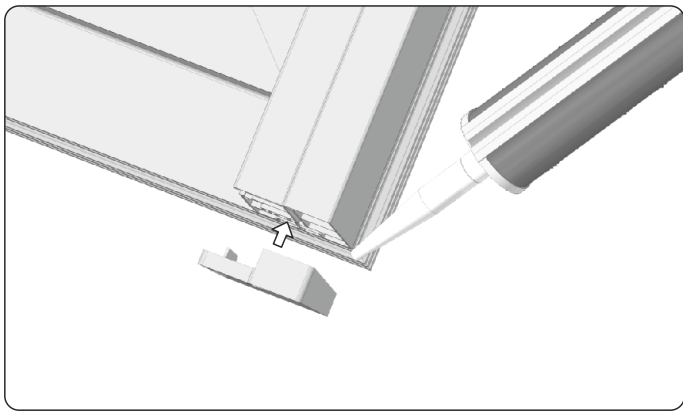
6. Nabić prowadnice na przygotowane wcześniej adaptery prowadnic.



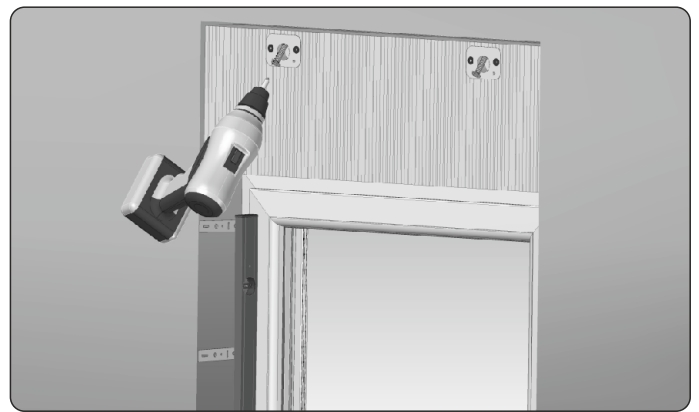
7. W górne części prowadnic wsunąć ślizgacze mocując je przy pomocy kleju montażowego.



8. Nasunąć adaptery z prowadnicami na przykręcone wcześniej do ramy okiennej nyple.

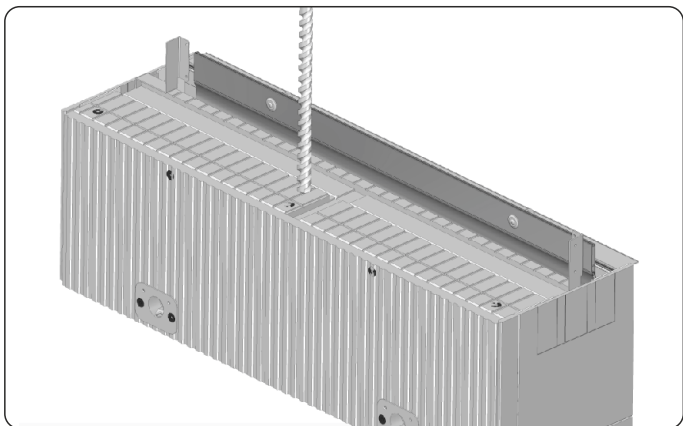


9. Na prowadnicę nałożyć zatyczki dolne mocując je przy pomocy kleju montażowego..

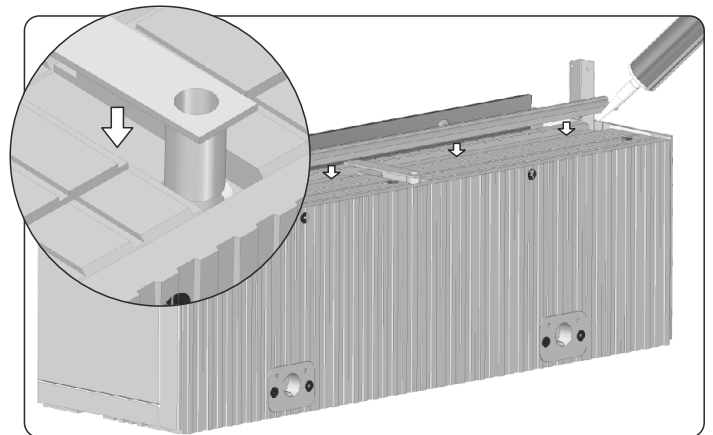


10. Gotowy zestaw zamontować zgodnie z zasadami montażu we wcześniej przygotowanej wnękę. Przed ostatecznym zakotwieniem rolety sprawdzamy jej pion i poziomy.

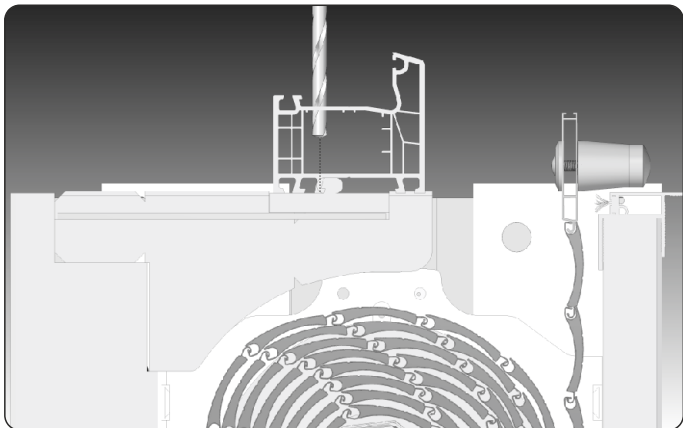
MONTAŻ KONSOLI STATYCZNEJ



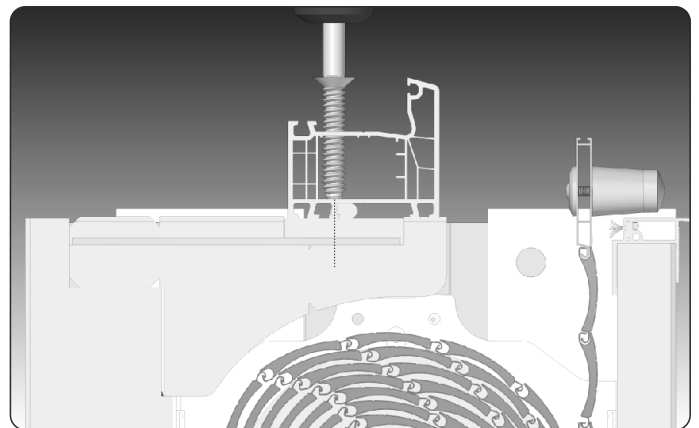
11. Przed założeniem profilu mocującego dolnego z uszczelką należy wywiercić otwór wiertłem $\varnothing 22$ mm pod uchwyt do konsoli.



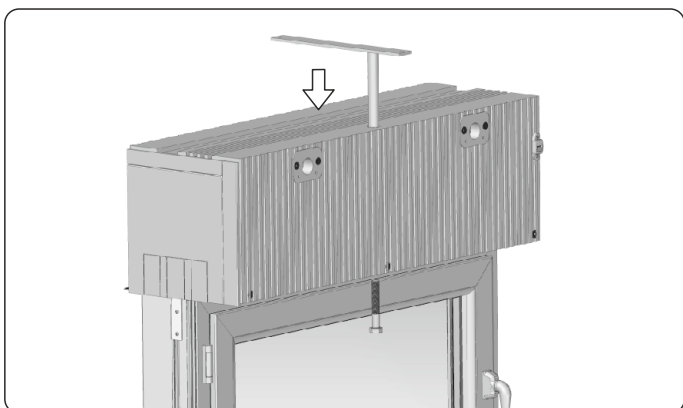
12. Włożyć dolny element konsoli statycznej w przygotowany otwór, następnie przykleić klejem montażowym profil mocujący dolny z uszczelką.



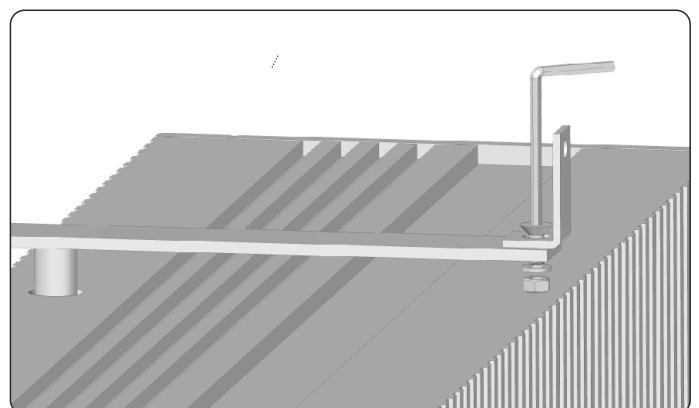
13. Wiertłem $\varnothing 6$ mm przewiercić ramę okienną.



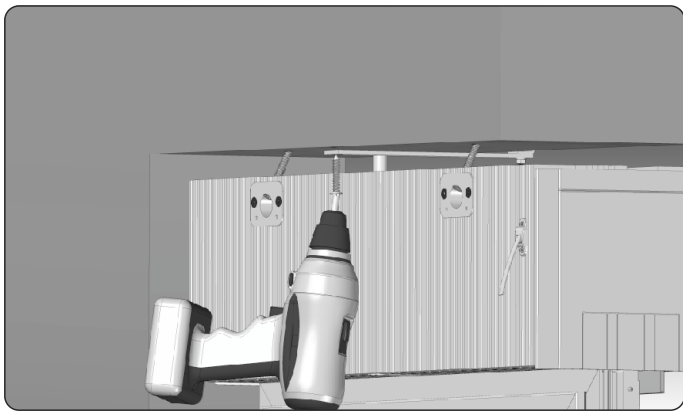
14. Wkrętem samowiercącym 6 mm skrócić ramę okienną wraz z dolną częścią konsoli.



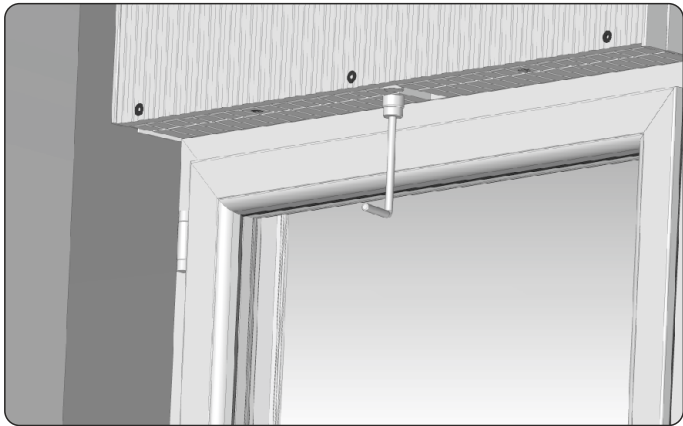
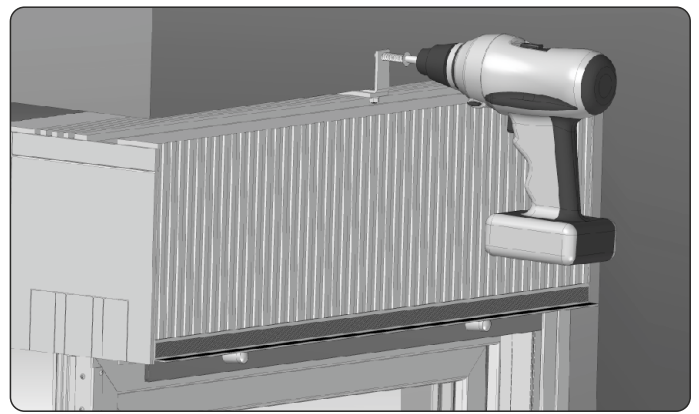
15. Od góry skrzynki włożyć górną część konsoli, następnie skrócić od dołu skrzynki całą konsolę śrubą jak na rysunku.



16. Do górnej części konsoli przykręcić kątownik za pomocą śruby i nakrętki.



17. Konsolę w górnej części zakotwić do nadproża od strony wewnętrznej oraz od strony zewnętrznej.



18. Po przykręceniu górnej części konsoli, dokręcić dolną część z odpowiednią siłą taką aby usztywnić całe połączenie okna z nadprożem.



**OSTRZEŻENIE – POSTĘPOWANIE WEDŁUG NINIEJSZEJ
INSTRUKCJI JEST ISTOTNE DLA BEZPIECZEŃSTWA OSÓB.
ZACHOWAJ TĘ INSTRUKCJĘ.**



PORTOS TR7

spółka z ograniczoną odpowiedzialnością
ul. Złota 71
62-800 Kalisz
tel 62 768 40 11

E-mail: sekretariat@portosrolety.pl
www.portosrolety.pl



PN-EN 13659

Deklaracja właściwości użytkowych dostępna
na stronie www.portosrolety.pl

Poniedziałek-piątek, godz. 7.00-15.00

WSPARCIE TECHNICZNE:
tel. 62 768 40 63

DZIAŁ AUTOMATYKI:
tel. kom. 669 756 161
tel. 62 768 40 46
tel. kom. 693 156 115
tel. 62 768 40 40

DZIAŁ REKLAMACJI (SERWISU):
tel. 62 768 40 45, 62 768 40 51, 62 768 40 32