

# asa



Italians since 1980

A BRAND OF SOMFY GROUP

## INSTRUKCJA OBSŁUGI PILOTÓW **Go-1**

(1 kanałowy)

## PILOTÓW **Go-4**

(4 kanałowy)

## PRZEŁĄCZNIKÓW **Go-p1**

(4 kanałowy)

Piloty i przełączniki  
działają na częstotliwości  
433 MHz



### Dane techniczne :

Zasilanie:

Częstotliwość pracy:

Stopień ochrony:

Temperatura pracy:

Zasięg działania:

Bateria litowa o napięciu 3 V typ CR2430

433 MHz

IP 30

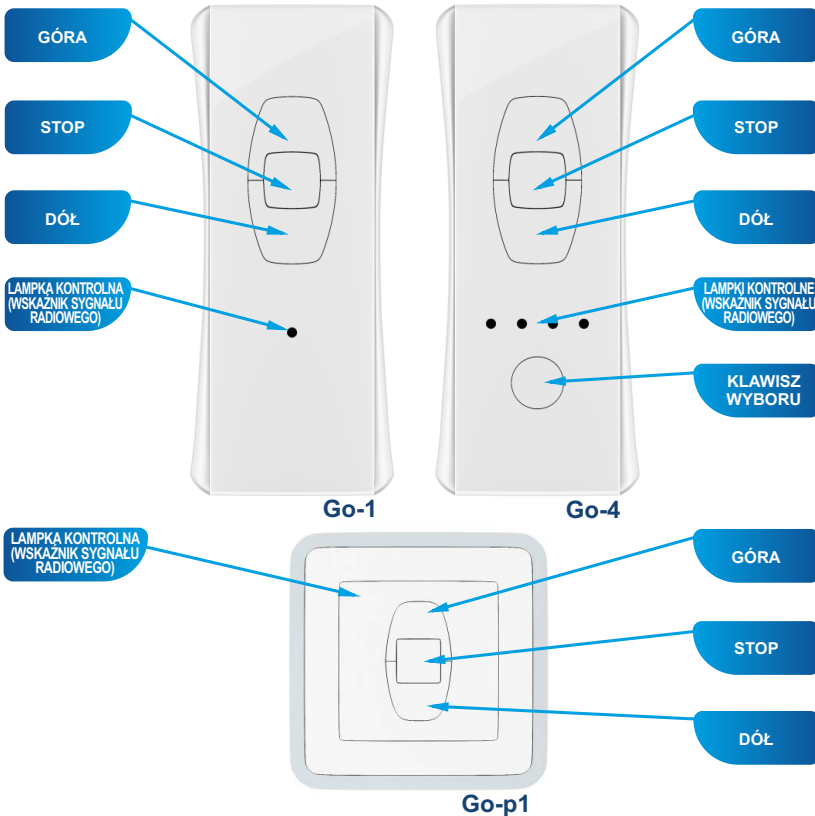
od 0°C do +70°C

Uwarunkowany czynnikami  
architektonicznymi oraz ustawowymi

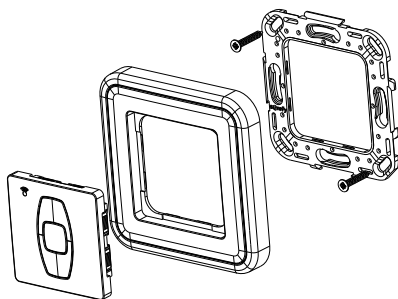
ERP<10 mW

Moc nadawania:

### !!! Charakterystyka urządzeń:

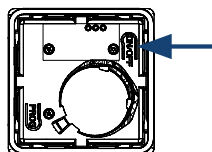
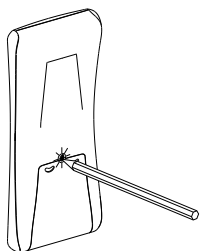


## 1. Instalowanie Go-p1:



Przed przystąpieniem do instalowania należy uważnie przeczytać niniejszą instrukcję. Kiedy instalacja przeprowadzana jest po raz pierwszy, należy zastosować się do instrukcji silnika. Nieprzestrzeganie niniejszej instrukcji zwalnia producenta z jakiegokolwiek odpowiedzialności i powoduje utratę ważności gwarancji. Producent nie ponosi odpowiedzialności za ewentualne zmiany norm i przepisów wprowadzone po opublikowaniu tej instrukcji.

## 2. Programowanie.



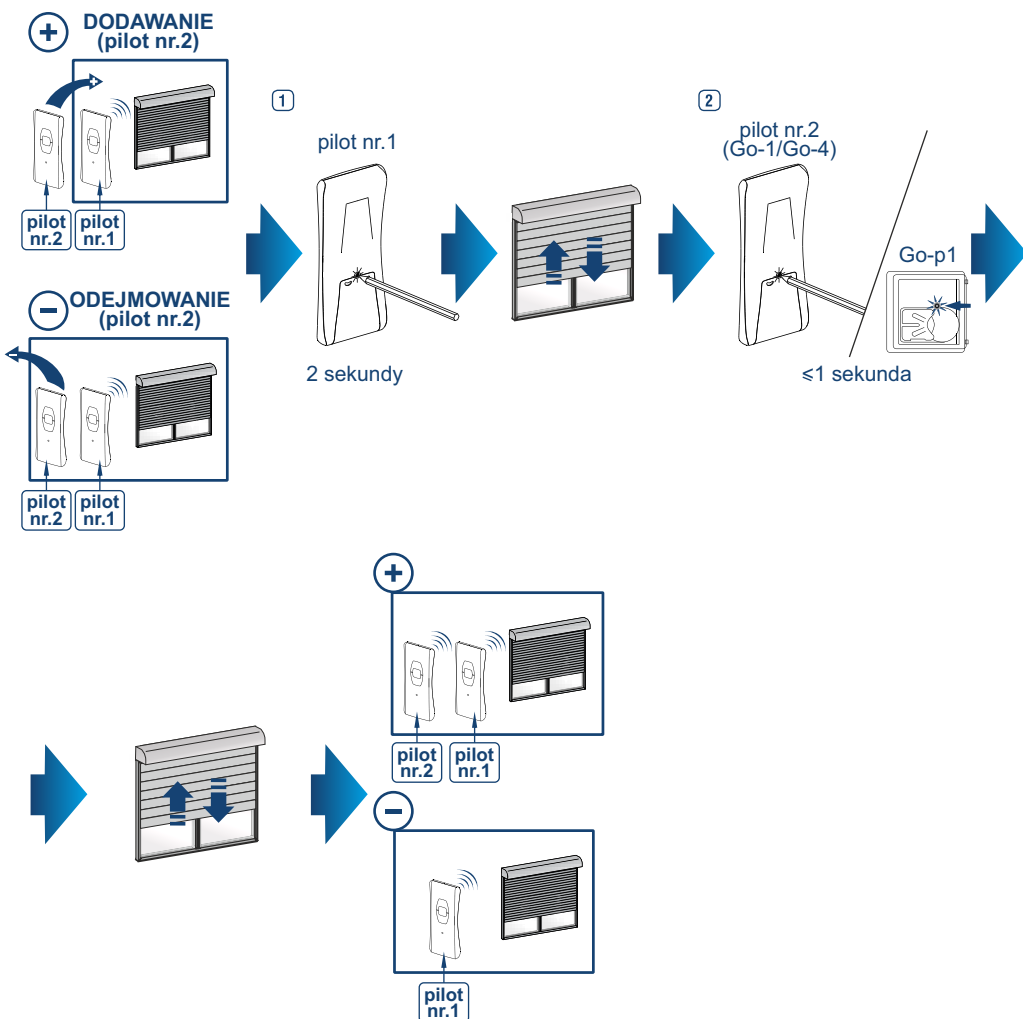
### Wybór poszczególnych kanałów (tylko Go-4):

1. Wybrać kanał nadawczy wciskając odpowiednią liczbę razy klawisz wyboru, po czym włączyć roletę.



### 3. Dodawanie lub odejmowanie pilota.

1. Na pilocie nr. 1 wcisnąć przycisk PROG. na 2 sekundy, silnik wykona ruch sprzężenia zwrotnego.
2. Na pilocie nr 2 wcisnąć krótko przycisk PROG, silnik wykona ruch sprzężenia zwrotnego.

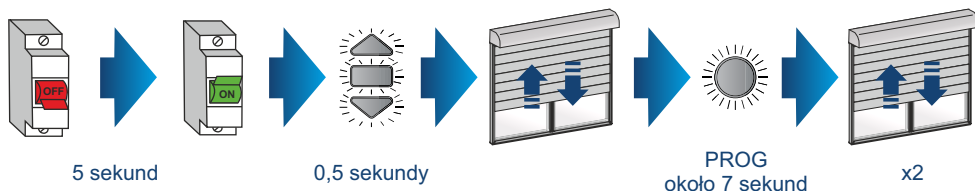


## 4. Centralne sterowanie wielu silników (dotyczy Go-4).

Aby dodać centralne sterowanie silników, należy przy pomocy KLAWISZA WYBORU pilota Go-4 ustawić 5-ty kanał (4 LED-y zapalą się) i powtórzyć na każdym uprzednio zaprogramowanym silniku procedurę «Dodawanie lub odejmowanie pilota».

## 5. Wymiana pilota.

Go-1/Go-4



**Gwarancja produktu traci swą ważność jeśli nieprawidłowe funkcjonowanie produktu spowodowane jest nieprzestrzeganiem przepisów dotyczących sposobu instalowania lub też w wypadku interwencji ze strony personelu, który nie został upoważniony i zatwierdzony przez Producenta.**

- Przechowywać w miejscu niedostępnym dla dzieci.
- Nie próbować ponownie ładować baterii.
- Nie umieszczać nadajnika w pobliżu metalowych przedmiotów (interferencje).
- Sprzęt radiowy stosujący te same częstotliwości (np. Słuchawki Hi Fi) może zakłócić prawidłowe funkcjonowanie produktu

